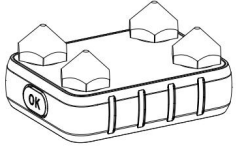


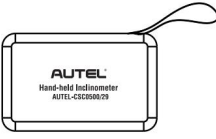


Bedankt voor de aankoop van deze Autel Handheld Inclinometer. Deze beknopte handleiding geeft u instructies over Hoe je de inclinometer gebruikt om de rijkhoogte van Mercedes-Benz-voertuigen te meten voor nauwkeurige wielmetingen uitlijning. Lees deze handleiding zorgvuldig door voordat u het product gebruikt.

Productomschrijving

Onze inclinometer wordt geleverd met een adapter en een USB-kabel. Deze worden allemaal opgeborgen in de opbergkoffer. Sluit de inclinometer aan op een MaxiSys-tablet (apart verkrijgbaar) en meet de rijkhoogte (aangegeven door kantelhoeken) van Mercedes-Benz-voertuigen met de positie van de dwarsstang op de vooras en de aandrijf-as op de achteras als referentiepunten. De resultaten worden na de meting automatisch geüpload naar de tablet. Deze resultaten worden vervolgens gebruikt om de afstelwaarden voor de wielvlucht, naloop en sporing te bepalen.

Handzaam Hellingsmeter		USB-kabel	
Adapter		Opbergkoffer	

Statusindicator

De inclinometer heeft een indicatielampje dat in verschillende werkstanden verschillende kleuren weergeeft. De betekenis van elke indicatorkleur is als volgt:

Kleur	Beschrijving
Effen groen	Het lampje brandt kort rood bij het inschakelen en brandt vervolgens continu groen wanneer het systeem normaal functioneert in de inactieve modus.
Knipperend groen	Knippert groen wanneer er gegevens worden overgedragen.
Knipperend rood	Knippert rood tijdens een firmware-upgrade.
Effen geel	Brandt geel wanneer de communicatie niet normaal is.
Effen rood	Brandt continu rood wanneer er een hardwarestoring optreedt.

Aan de slag



OPMERKING: 1. Deze inclinometer moet worden gebruikt met een Autel MaxiSys-tablet waarop de nieuwste versie is geïnstalleerd. software is geïnstalleerd.

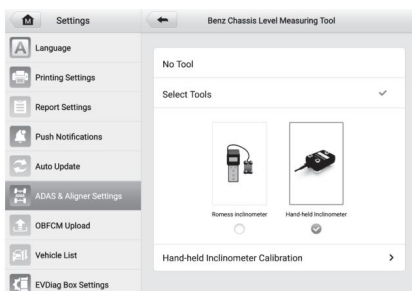
2. De inclinometer kan worden gebruikt met een Autel-aligner of met andere aligners voor wieluitlijning. Voor deze twee gebruiksscenario's zijn er verschillende toegangsopties beschikbaar op de Autel MaxiSys-tablet.

Vorbereitung

Toegangsoptie 1: Voor gebruik met een Autel Aligner

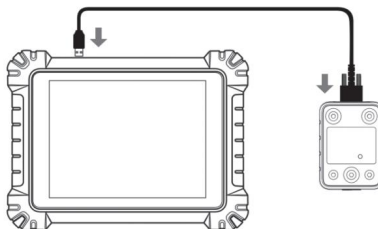
1

Schakel uw Autel MaxiSys-tablet in. Tik op
Instellingen > ADAS- en uitlijningsinstellingen >
Algemene instellingen > Benz chassisniveaumeter
> Selecteer Extra en selecteer vervolgens
Handhellingmeter voor het meten van de rijkhoogte.



2

Wanneer u de rijkhoogte van uw Mercedes-Benz-voertuig meet tijdens een wieluitlijningsprocedure, sluit u de inclinometer aan op de USB-poort van de MaxiSys-tablet met behulp van de meegeleverde USB-kabel.



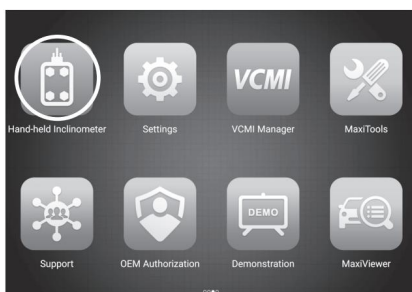
Zodra er een succesvolle verbinding tot stand is gebracht tussen de inclinometer en de tablet, verschijnt er een groen vinkje op het inclinometerpictogram op de tablet. Dit geeft aan dat de inclinometer klaar is voor gebruik.



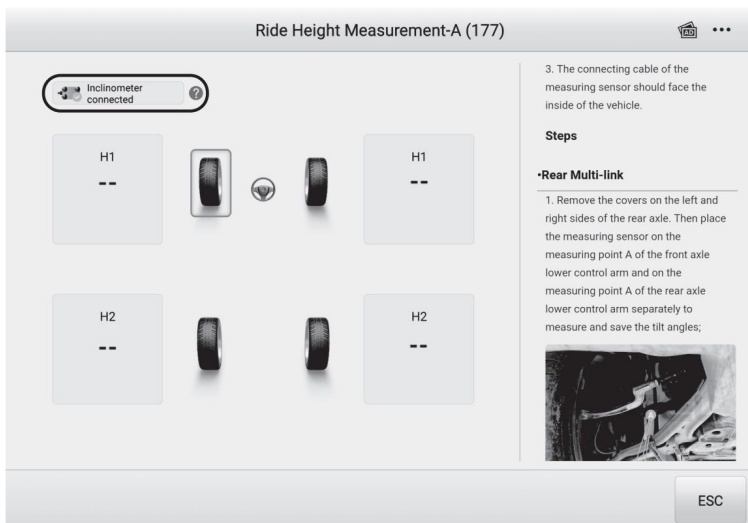
Toegangsoptie 2: voor gebruik met aligners van derden

Schakel uw Autel MaxiSys-tablet in. Selecteer Hand-held Inclinometer in het menu Werk.

om de applicatie te starten waarmee u de rijkhoogte van uw Mercedes-Benz voertuig kunt meten.



Sluit de inclinometer aan op de tablet (zie STAP 2 in Access Optie 1: Voor gebruik met een Autel Aligner).
Na een succesvolle verbinding is de inclinometer klaar voor gebruik.

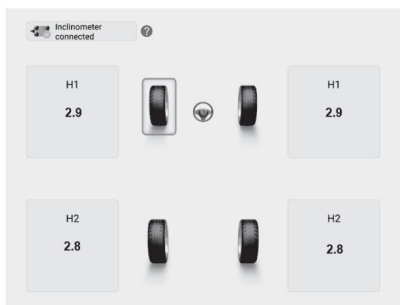


Het gebruik van de inclinometer

Zoek de onderste dwarsdraagarm op de linker vooras van het voertuig. Plaats de hellingmeter tegen de onderste dwarsstang (positie A) en druk vervolgens op de OK-knop op de inclinometer om de kantelhoek te meten. De meetresultaten worden automatisch geüpload naar de tablet en weergegeven in het bijbehorende invoerveld. Verplaats de inclinometer naar de onderste dwarsstang op de rechtervooras en herhaal de procedure.



Zoek de aandrijfas op de rechter- of linkerachteras. Plaats de inclinometer tegen de aandrijfas (positie B) en voer de metingen uit zoals hierboven beschreven.



OPMERKING:

1. Bij het meten van de rijhoogte bij Mercedes-Benz Type 170, 202, 208 of 210 is de meegeleverde adapter nodig om de inclinometer te positioneren vanwege de structurele verschillen in het voertuigchassis.
2. De bovenstaande illustraties dienen slechts ter referentie. De positie van de hellingmeter kan per voertuigmodel verschillen. Raadpleeg voor specifieke handelingen de instructies aan de rechterkant van het scherm voor instructies over het meten van de rijhoogte voor elk specifiek voertuig. Mercedes-Benz voertuig.

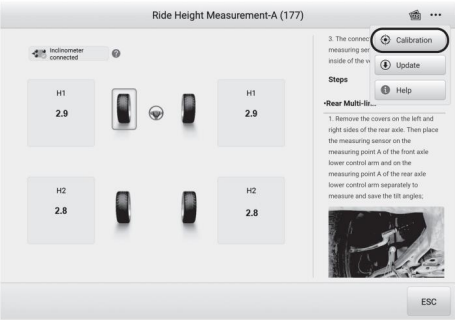
Kalibreren van de inclinometer



LET OP: Deze inclinometer wordt geleverd met een voorkalibratie en is klaar voor gebruik. Als de nauwkeurigheid echter afneemt door bijvoorbeeld een val of botsing, moet u hem opnieuw kalibreren vóór gebruik.

Van de handbediende inclinometer
Tik in de app op de knop Meer om het
vervolgkeuzemenu te openen. Selecteer
Kalibratie en volg de instructies op het scherm.
instructies om de helling te kalibreren

hebben.



De inclinometer bijwerken

Van de handbediende inclinometer
Tik in de app op de knop Meer om het
vervolgkeuzemenu te openen en selecteer
Bijwerken. Als er een update beschikbaar is,
volg dan de instructies op het scherm om
update de firmware op de inclome-

hebben.



Technische specificaties

Meetbereik	$\pm 15^{\circ}$
Nauwkeurigheid	$\pm 0,1^{\circ}$
Sollicitatie	Mercedes-Benz personenauto's
Beschermingsgraad	IP65
Bedrijfstemperatuur	-10–50 °C (14–122 °F)
Opslagtemperatuur	-20–60 °C (-4–140 °F)